

Créateur de cave à vin  
L'Excellence Française sur mesure

# PROVINTECH

## ARTISANS D'EXCEPTION



Assist2Enjoy SP  
Hogestraat 53  
B - 8830 HOOGLEDE

TEL : +32 (0) 51 66 03 80  
E: info@assist2enjoy.be

[www.assist2enjoy.be](http://www.assist2enjoy.be)



assist2enjoy



## Présentation de Provintech

Séduire la clientèle en faisant de l'armoire à vins un élément incontournable au décor d'un restaurant ou d'un intérieur sera l'objectif que Provintech développera tout au long de ses 24 ans d'expérience. L'équipe Provintech s'articule autour d'un binôme qui fonctionne depuis l'origine : Sylvie à la création, au concept et à l'écoute des tendances et Bruno à la mise en œuvre et à la formation permanente de ses techniciens.

Mobiliser les talents, les savoir-faire et la créativité a amené Provintech à collaborer avec des grands noms de l'architecture et du design pour innover et offrir des solutions personnalisées, esthétiques, fiables et d'excellente facture.

### A PROPOS DE PROVINTECH

- Entreprise française qui fabrique des caves à vin haut de gamme sur mesure
- Créé en 1994 par Sylvie Ternois
- S'adresse aux professionnels de la restauration et de l'hôtellerie, aux architectes ainsi qu'aux particuliers
- Atelier basé à Saint Maur des Fossés (94)
- 9 salariés dont 5 artisans
- 4 gammes : Cellithèque, Collection, Prestige et Cellier
- Quelques références : Pullman Paris Tour Eiffel, Pullman Paris Roissy, Les Fables de la Fontaine, le 5 Codet, etc...

### A PROPOS DU GROUPE FRIO

Leader européen et acteur mondial incontournable dans le domaine des caves à vins, le Groupe Frio propose aux professionnels comme aux particuliers des caves et accessoires autour du vin nés de la compétence de ses trois marques phares : La Sommelière, Climadiff et Avintage. Partenaire des plus grands distributeurs et cuisinistes nationaux, le groupe exporte vers tous les pays européens, la Russie, le Japon, les Etats-Unis, le Chili, le Liban, la Thaïlande etc. Basé à Arnage (près du Mans), le groupe Frio emploie 43 salariés et a réalisé en 2016 un chiffre d'affaires de 44 millions d'euros.



# Les gammes

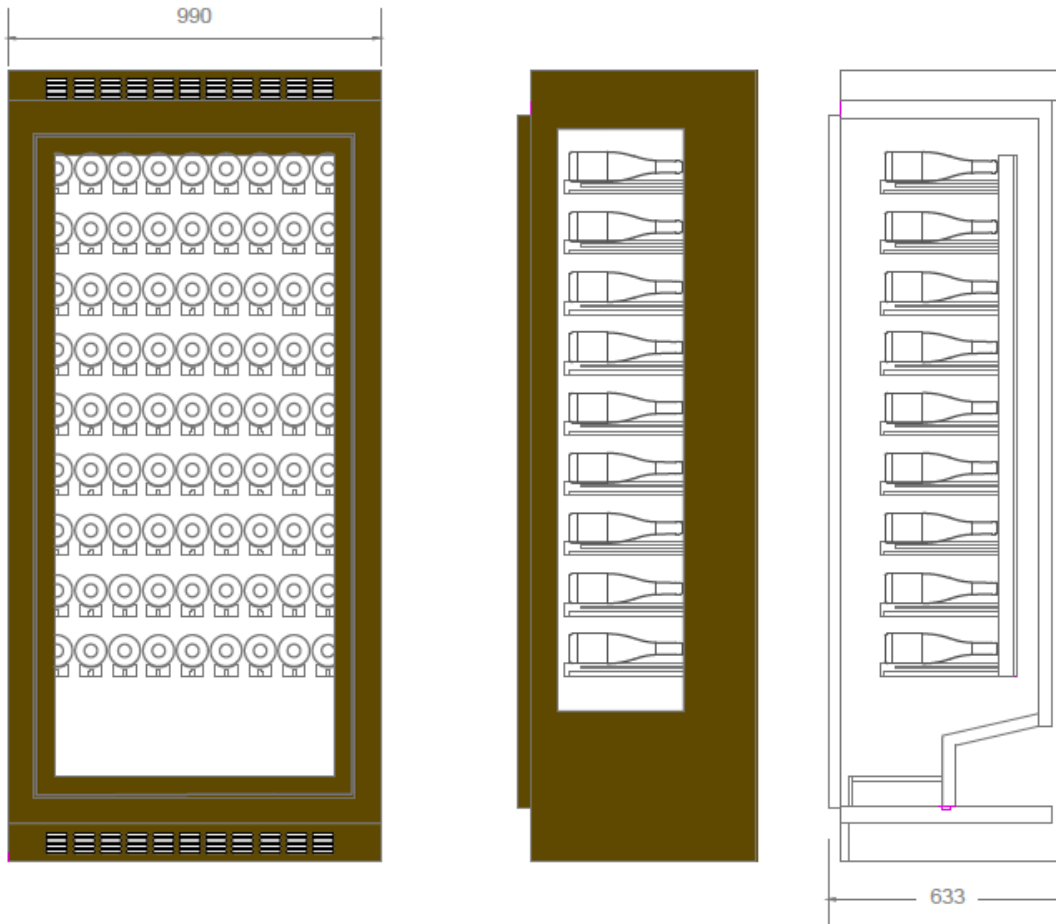
## Collection, Cellithèque, Prestige, Cellier

### La Collection : l'expertise Provintech à prix abordable

- Dimensions H 2100 mm x L 990 mm x P 630 mm
- Capacités de 72 à 102 bouteilles
- Clayettes de présentation SELECTION ou de stockage MAXIMUM
- Groupe froid intégré
- 3 finitions possibles : Chêne noir / Inox noir / Laiton patiné bronze
- Pose contre un mur
- 3 faces vitrées : avant et les 2 côtés

#### Les + produit :

- 18 combinaisons possibles grâce aux options de personnalisation
- cave monobloc : installation facile





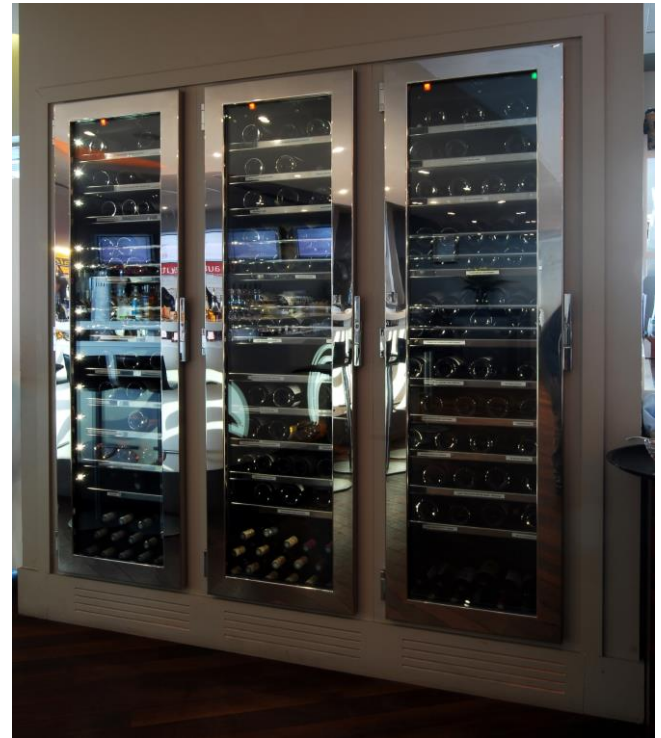
# PROVINTECH

## La Cellithèque : Le petit sur mesure

- Petites capacités de 60 à 250 bouteilles
- Présentation ou stockage
- Groupe froid intégré
- Finition à la demande
- Encastrée ou non
- Façade vitrée – possibilité de de côtés vitrés – jamais l’arrière

Les + produit :

- dimensions sur mesure
- intégration parfaite au design ambiant
- cave monobloc : installation facile





# PROVINTECH

## La Prestige : une création unique

- Capacités de 200 à 600 bouteilles
- Présentation ou aménagement mixte
- Groupe froid déporté dans la majorité des cas
- Finition à la demande et côtés vitrés allant de 1 à 4
- Température unique ou multiple
- Grandes dimensions possibles
- Cave fortement évolutives en fonction des besoins et envies des clients.

Les + produit :

- intégration dans un projet global
- flexibilité
- pièce unique





# PROVINTECH

## Le Cellier

- Espace dans lequel on entre
- Réservé aux grandes capacités
- Vitré sur 1 à 4 faces
- Présentation, stockage ou rangement mixte
- Modèle très évolutif en fonction des besoins
- Dimensions minimales requises H 2000 mm, x L 2000 mm x P 1500

### Les + produit :

- une pièce dédiée au vin
- possibilité d'aménagement intérieur
- grande capacité





# Déroulement d'un projet

---

Du premier contact à l'installation finale, Provintech vous assure d'avoir un interlocuteur qui saura vous conseiller et mener à bien votre projet dont voici les différentes étapes :

- 1) **La prise de connaissance du besoin** : L'écoute du client
- 2) **L'estimation tarifaire du projet** : La définition de la cave
- 3) **La visite de chantier** : La validation du projet
- 4) **La mise en fabrication** : L'expertise artisanale
- 5) **La livraison et l'installation de la cave à vin** : Le rêve devenu réalité

# Quelles options pour votre projet ?

---

## La technique

- 1) Groupe intégré (Collection ou Cellithèque)
- 2) Groupe déporté (Prestige ou Cellier) : raccordement sur centrale froid, géothermie, groupe à eau,...

## Les finitions

- 1) Bois : naturel, teinté, placage et massif
- 2) Inox : poli miroir, brossé, peint
- 3) Laiton : patiné, traité, brossé et poli miroir

## Les aménagements

- 1) Présentation : inclinée, transversale, Wine by One, Selection
- 2) Stockage : coulissant ou Maximum



## Pourquoi choisir Provintech ?

- ❖ Marque dédiée à la mise en valeur du vin
- ❖ Fabrication 100% française
- ❖ Travail de qualité artisanale
- ❖ Des matériaux choisis avec précision
- ❖ Produits techniques ET esthétiques
- ❖ Les éléments techniques soigneusement dissimulés

Eléments techniques	Avantages
<b>FROID</b>	
Compresseur haute pression sur mesure	<ul style="list-style-type: none"><li>• Puissance calculée en fonction des besoins</li><li>• Froid humide pour mise à température progressive</li></ul>
Horloge de service	<ul style="list-style-type: none"><li>• Création de plages horaires silence ou dégivrage</li></ul>
Thermostat électronique	<ul style="list-style-type: none"><li>• Contrôle de la température</li><li>• réglage facile</li></ul>
<b>STRUCTURE</b>	
Structure en bois hydrofuge	<ul style="list-style-type: none"><li>• Le bois est l'allié du vin</li><li>• Absorption de l'humidité</li><li>• Naturellement isolant</li><li>• Réduit les vibrations</li><li>• Permet un travail sur mesure</li><li>• Empêche le développement des bactéries</li><li>• Nombreuse teinte de finition</li></ul>
Double vitrage	<ul style="list-style-type: none"><li>• Visualisation des bouteilles</li><li>• Etanchéité</li><li>• Possibilité de varier les types de verre</li></ul>
Joint mécaniques	<ul style="list-style-type: none"><li>• Etanchéité totale de la cave</li></ul>
Pieds silentbloc	<ul style="list-style-type: none"><li>• Anti-vibrations</li></ul>
Loqueteaux	<ul style="list-style-type: none"><li>• Fermeture sécurisé par clés</li></ul>
<b>AMENAGEMENT INTERIEUR</b>	
Clayettes de présentation inclinée / transversale / Wine by One	<ul style="list-style-type: none"><li>• S'adapte à tout type de bouteille</li><li>• Inox chromé ou peinture architecturale</li></ul>
Clayettes de présentation Sélection et de stockage Maximum	<ul style="list-style-type: none"><li>• S'adapte à tout type de bouteille</li><li>• Chêne massif</li></ul>
Clayettes de stockage coulissantes	<ul style="list-style-type: none"><li>• S'adapte à tout type de bouteille</li><li>• MDF hydrofuge avec nez en chêne massif</li></ul>
<b>ECLAIRAGE</b>	
Lumière LED	<ul style="list-style-type: none"><li>• Pas d'UV</li><li>• Blanc chaud</li></ul>
<b>SAVOIR FAIRE</b>	
Fabrication à la main	<ul style="list-style-type: none"><li>• Possibilité d'accéder à toutes les pièces</li><li>• Connaissance de la cave par les artisans</li></ul>