



CARACTERISTIQUES

Modèle intégrable référence KD60

Nombre de compartiments : 2, facilement modulable en 1 compartiment

Ergonomique: porte coulissante, accessibilité facile, protège le dos.

Groupes cibles: seniors, célibataires, hôtels, bureaux, showrooms, poolhouses, bateaux, chambres d'hôtes,

... . **Classe énergétique: F**

FICHE TECHNIQUE

Contenu: **50 litres**

Raccordement: **230 W**

Consommation: **0,226 kWh/24 h**

Poids : **25 kg**

Dimensions : **H 420 x L 550 x P 510 mm** (modèle avec poignée intégrée : 420 x 550 x 540 mm)

Minuteur: possibilité de programmer le temps de fonctionnement du compresseur (pour les hôtels)

Smart Système : détecte la présence de personne dans la pièce et active le compresseur lorsque la personne quitte la pièce (pour les hôtels).

prix de vente conseillé

KD60: 899 € tva et recupel incl

Powered by



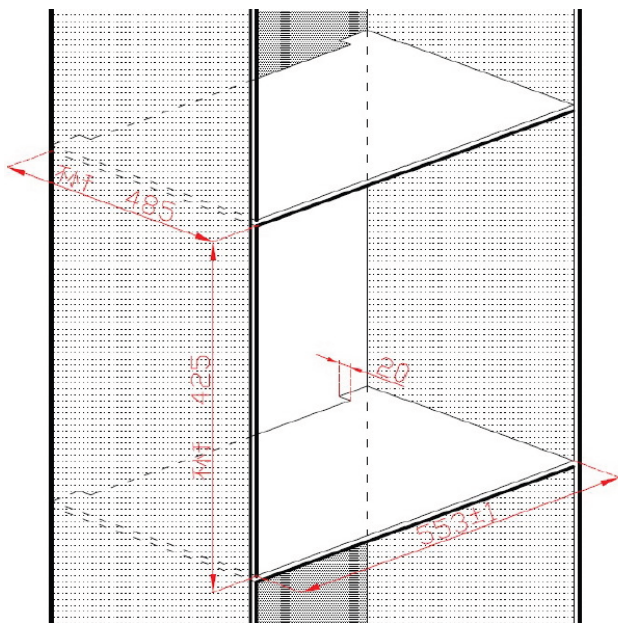
assist2enjoy

Assist2Enjoy - Hogestraat 53 8830 HOOGLEDE - info@assist2enjoy.be - www.assist2enjoy.be

FRIGO TIROIR

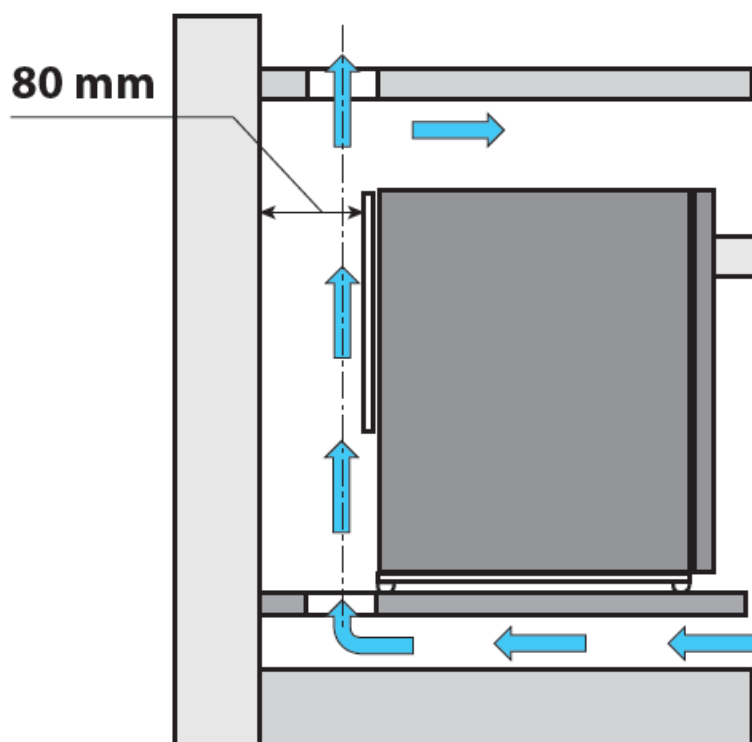
DIMENSIONS DE LA NICHE

H 425 x P min 510 x L 552 - 554



INSTALLATION

Instructions concernant le refroidissement



Le frigo tiroir doit être installé avec un espace de min 200 cm² aéré qui permet une bonne circulation de l'air.

FRIGO TIROIR

AMBIANCE PHOTOS OF PRODUCT

Voici 3 vues avec différentes utilisations du frigo tiroir :

1. Maisons pour personnes âgées, les célibataires et les kots d'étudiants



2. Bureaux, salles d'exposition, chambres d'hôtel (frigo bar)



